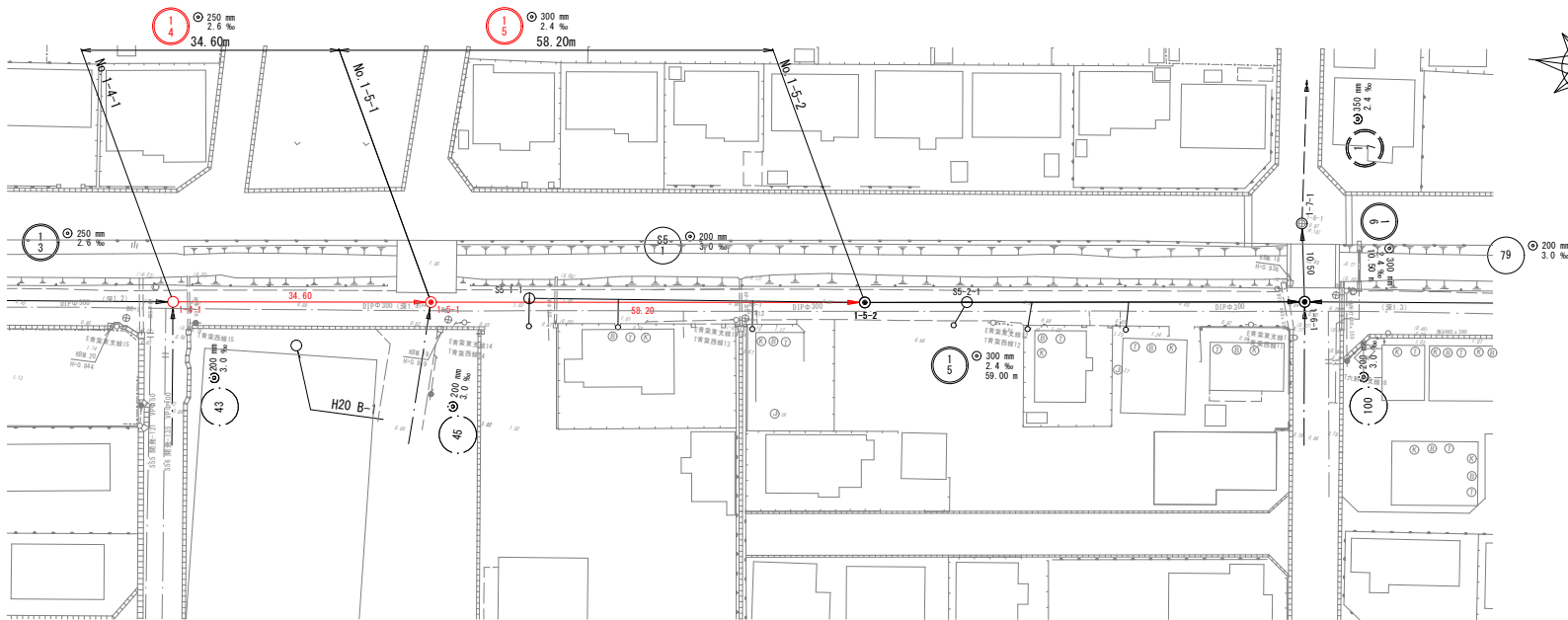
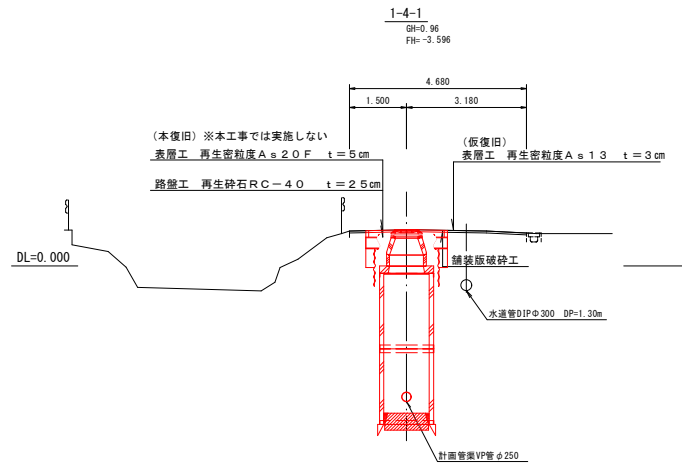


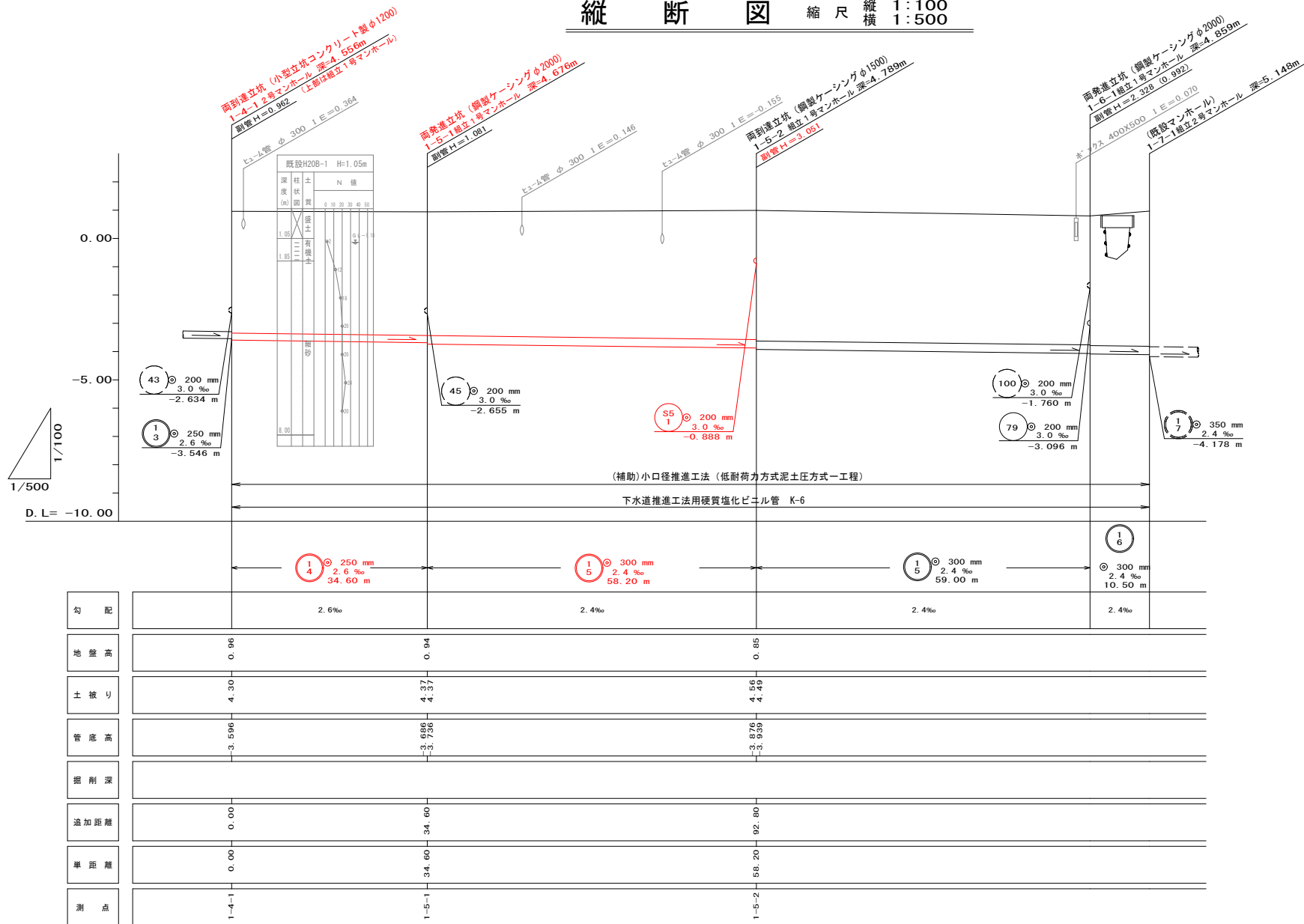
平面図 縮尺 1:500



標準横断面図 縮尺 1:100



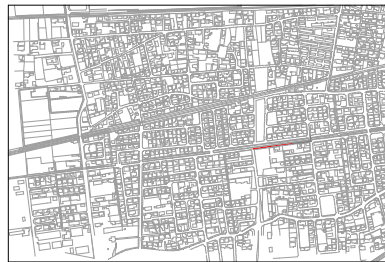
縦断面図 縮尺 縦横 1:100 1:500



凡例

記号	名称
①	管形状 (mm)
②	管号 (mm)
③	管号 (mm)
④	管号 (mm)
⑤	管号 (mm)
⑥	管号 (mm)
⑦	管号 (mm)
⑧	管号 (mm)
⑨	管号 (mm)
⑩	管号 (mm)
⑪	管号 (mm)
⑫	管号 (mm)
⑬	管号 (mm)
⑭	管号 (mm)
⑮	管号 (mm)
⑯	管号 (mm)
⑰	管号 (mm)
⑱	管号 (mm)
⑲	管号 (mm)
⑳	管号 (mm)
㉑	管号 (mm)
㉒	管号 (mm)
㉓	管号 (mm)
㉔	管号 (mm)
㉕	管号 (mm)
㉖	管号 (mm)
㉗	管号 (mm)
㉘	管号 (mm)
㉙	管号 (mm)
㉚	管号 (mm)
㉛	管号 (mm)
㉜	管号 (mm)
㉝	管号 (mm)
㉞	管号 (mm)
㉟	管号 (mm)
㊱	管号 (mm)
㊲	管号 (mm)
㊳	管号 (mm)
㊴	管号 (mm)
㊵	管号 (mm)
㊶	管号 (mm)
㊷	管号 (mm)
㊸	管号 (mm)
㊹	管号 (mm)
㊺	管号 (mm)
㊻	管号 (mm)
㊼	管号 (mm)
㊽	管号 (mm)
㊾	管号 (mm)
㊿	管号 (mm)

位置図



処理分区	青葉東処理分区
路線番号	① ② ③

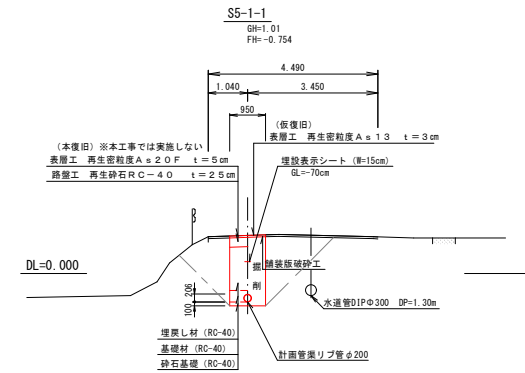
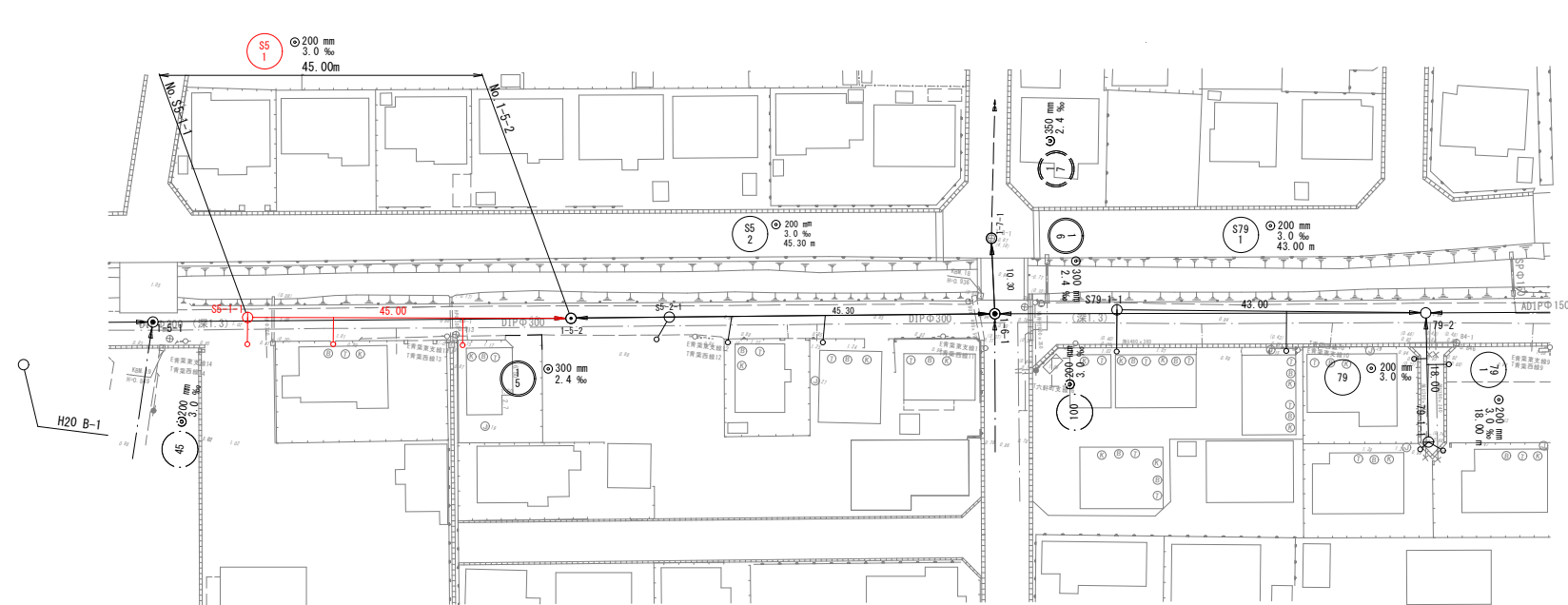
令和7年度	石巻市公共下水道事業
箇所	石巻市門脇字青葉東地内
工事名	西流下1号青葉東1号幹線及び準幹線築造工事
図名	平面図・縦断面図・標準横断面図
縮尺	図示位置
設計者	係長 補佐 課長
石巻市	図番 1/13

平 面 図

縮 尺 1:500

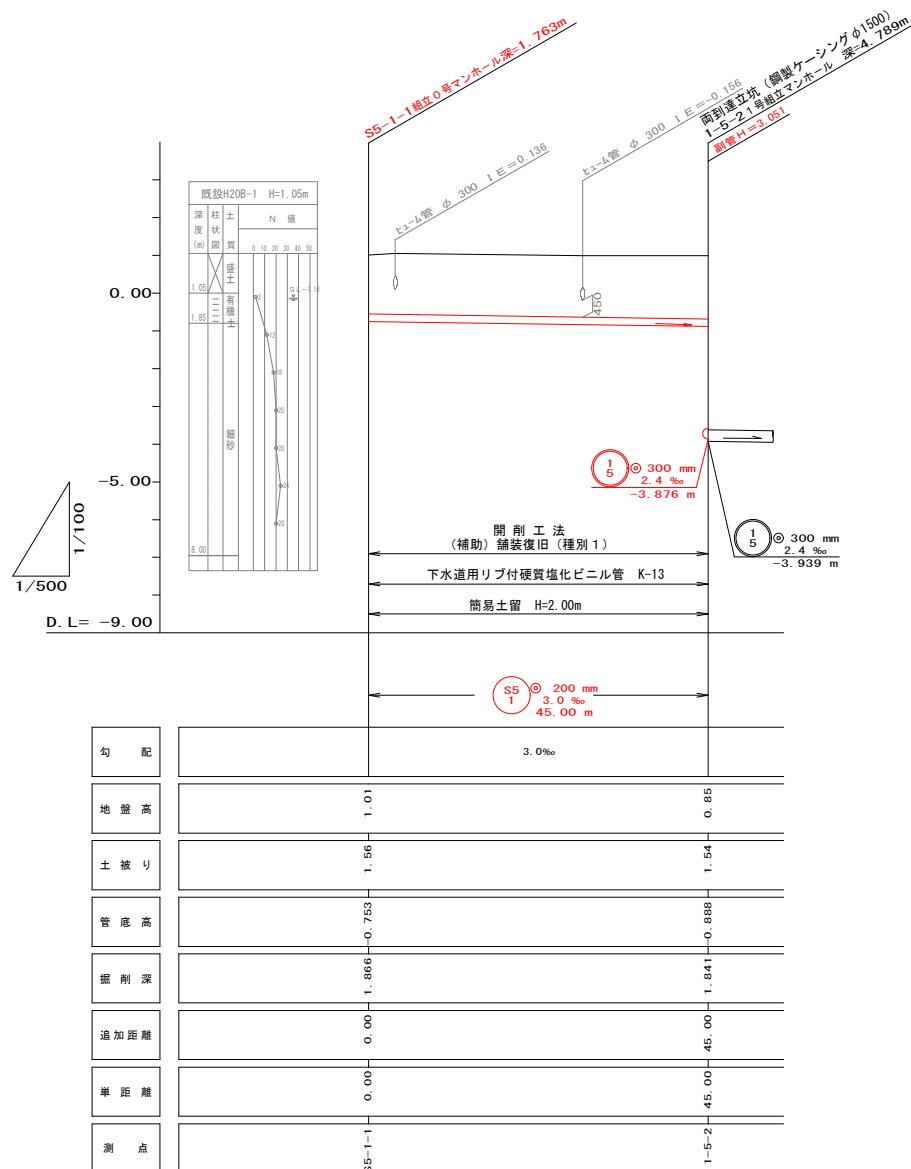
標 準 横 断 図

縮 尺 1:100



縦 断 図

縮 尺 縦 1:100
横 1:500

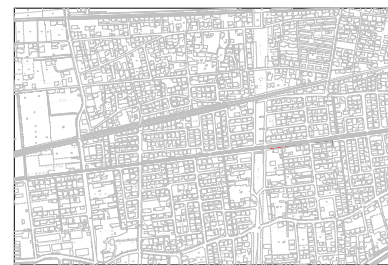


凡 例

記 号	名 称
①	管 路 形 状 (mm) 管 号 勾 配 (%) (幹線) 延長 (m)
②	管 路 形 状 (mm) 管 号 勾 配 (%) (枝線) 延長 (m)
—	実施路線
—	将来計画路線
—	既設路線
○	0号マンホール
⊙	1号マンホール
⊕	小型マンホール (レジン)
○	2号マンホール
---	水 道 管
---	N T T ケーブル
---	ガ ス

位 置 図

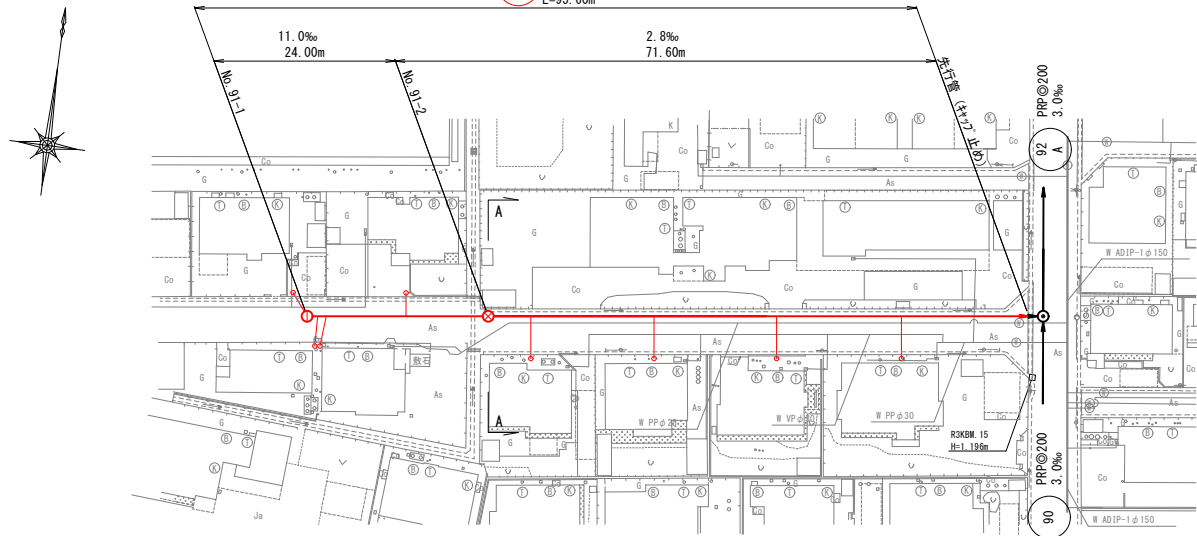
S=1:10000



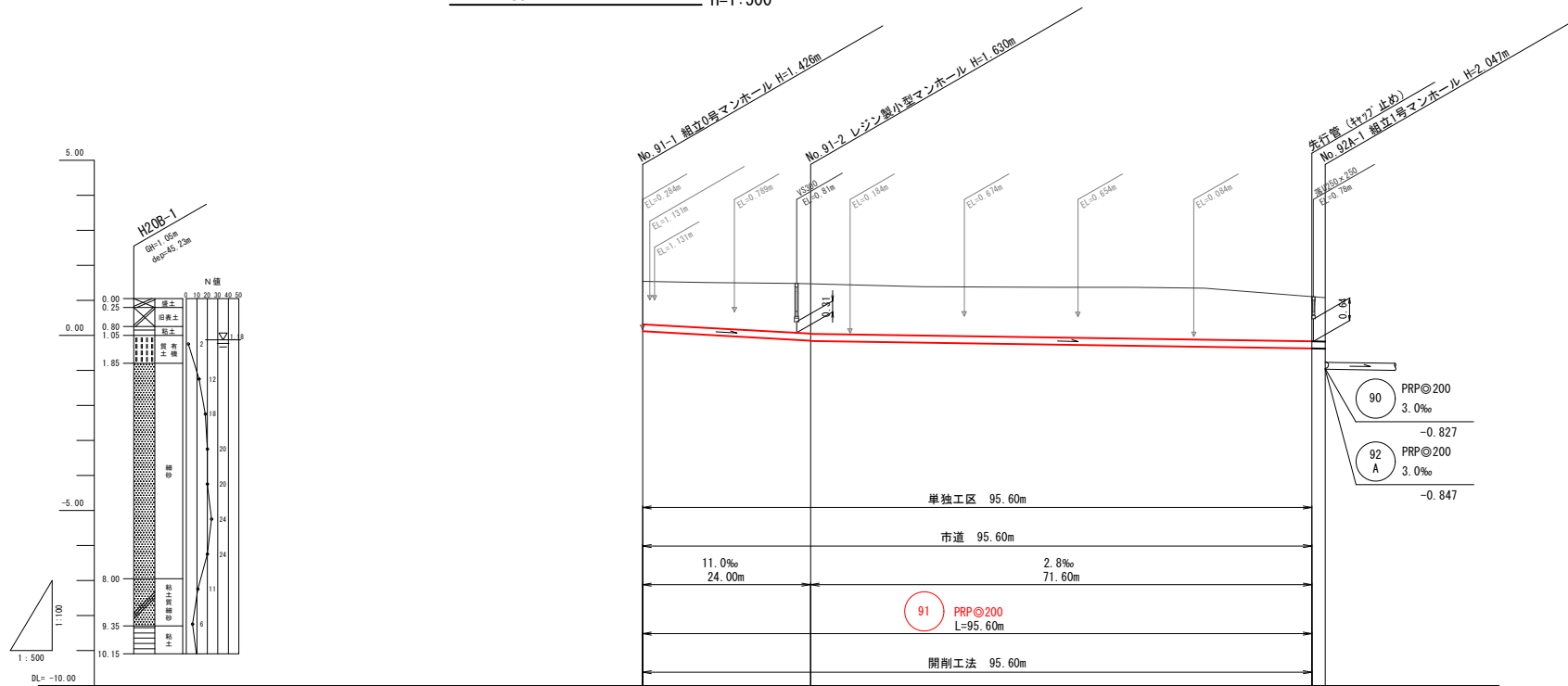
処理分区	青 葉 東 処 理 分 区
路線番号	S5-1 S5-2 S79-1 S79-2

令和7年度 石巻市公共下水道事業			
箇 所	石巻市門脇字青葉東地内		
工 事 名	西流下1号青葉東1号幹線及び準幹線築造工事		
図 名	平面図・縦断図・標準横断図		
縮 尺	図 示	位 置	
設計者	係長	補 佐	課 長
石 巻 市		図 番	2/13

平面図 S = 1:500

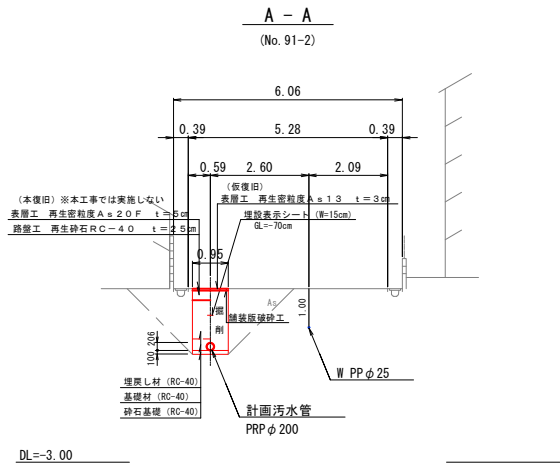


縦断面図 V=1:100 H=1:500

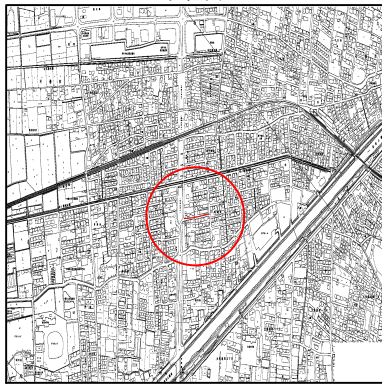


土盛り	1.22	1.43	1.23
掘削深	1.529	1.723	1.532
管底高	0.234	-0.020	-0.239
地盤高	1.66	1.59	1.19
追加距離	0.00	24.00	95.60
単距離	0.00	24.00	71.60
測点	No. 91-1	No. 91-2	キャブ止め No. 92A-1

標準横断面図 S = 1:100



位置図 S = 1:10,000



凡例

記号	名称
→	既設路線
→	実施路線
○	組立0号マンホール
⊙	組立1号マンホール
○	組立2号マンホール
⊗	レジン製小型マンホール

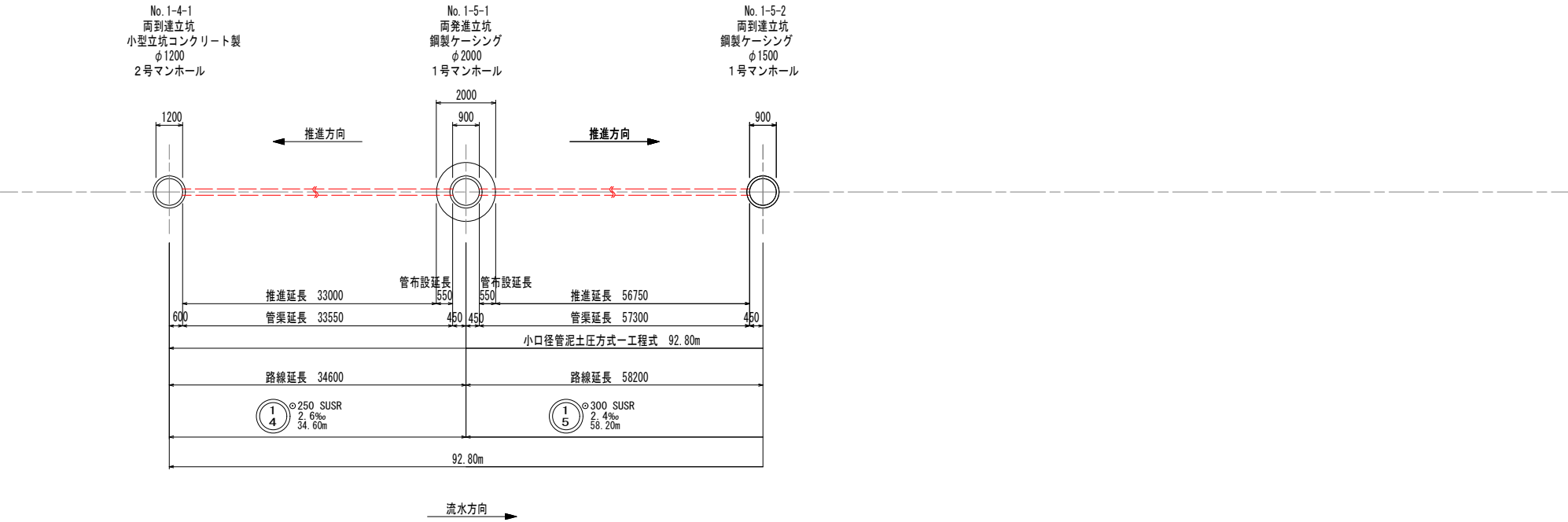
※ 施工時には、地下埋設物の位置関係を十分に確認の上、安全に施工を行う事とする。

処理分区	青葉東処理分区
路線番号	91

令和7年度	石巻市公共下水道事業
箇所	石巻市門脇字青葉東地内
工事名	西流下1号青葉東1号幹線及び準幹線築造工事
図名	平面図・縦断面図・標準横断面図
縮尺	図示位置
設計者	係長 補佐 課長
石巻市	図番 3/13

推進工一般図

縮尺=Free



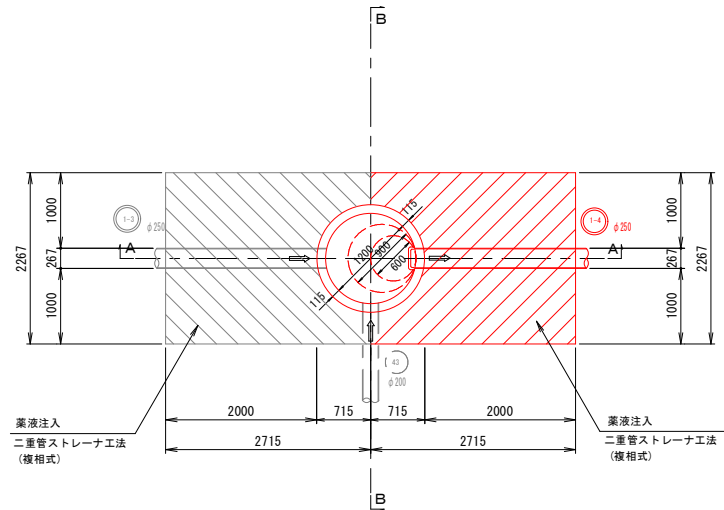
処理分区	青 葉 東 処 理 分 区
路線番号	①④⑤

令和7年度 石巻市公共下水道事業					
箇 所	石巻市門脇字青葉東地内				
工 事 名	西流下1号青葉東1号幹線及び準幹線築造工事				
図 名	推 進 工 一 般 図				
縮 尺	図 示	位 置			
設計者		係長		補 佐	
石 巻 市		図 番	④/13		

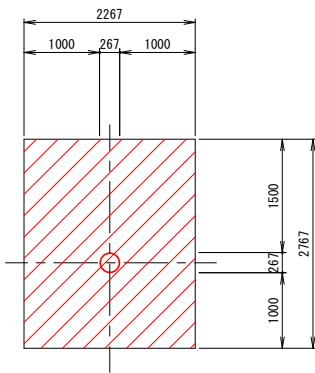
No. 1-4-1 両到達立坑（小型立坑コンクリート製φ1200）

縮尺=1:50

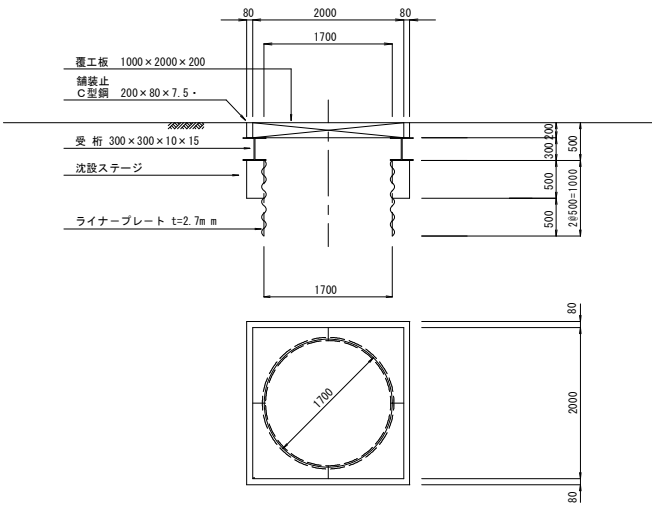
平面図



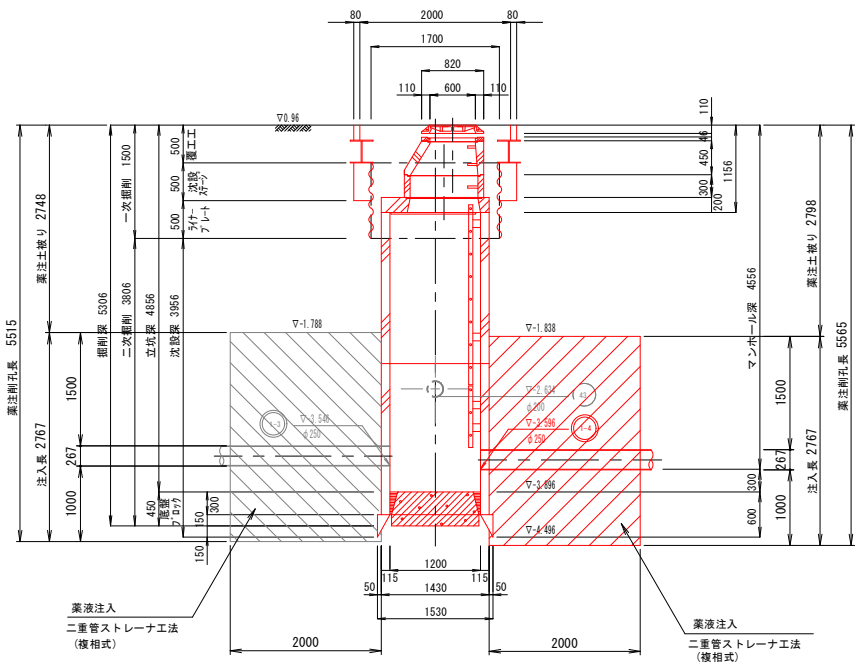
坑口防護工断面図



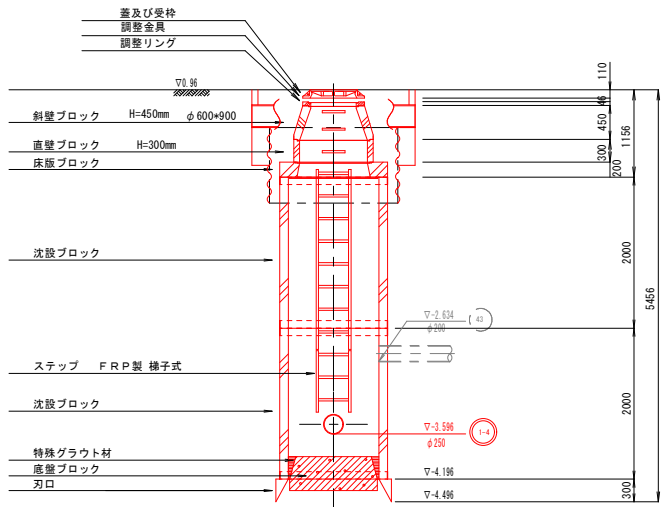
土留掘削・ライナープレート・覆工板設置 仮設図



A-A断面



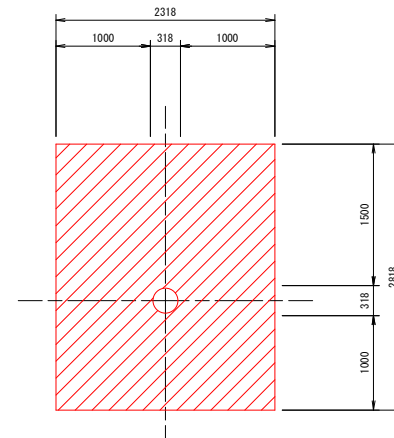
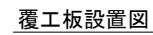
B-B断面



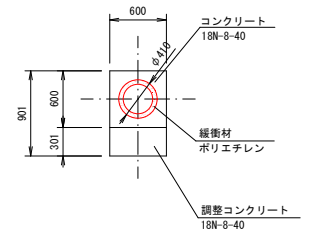
既設H20B-1 H=1.05m			
深度 (m)	柱状 図	土質	N 値
			0 10 20 30 40 50
1.05		盛土	
1.85		有機土	
2.65		細砂	
3.45			
4.25			
5.05			
5.85			
8.00			

S=1:40

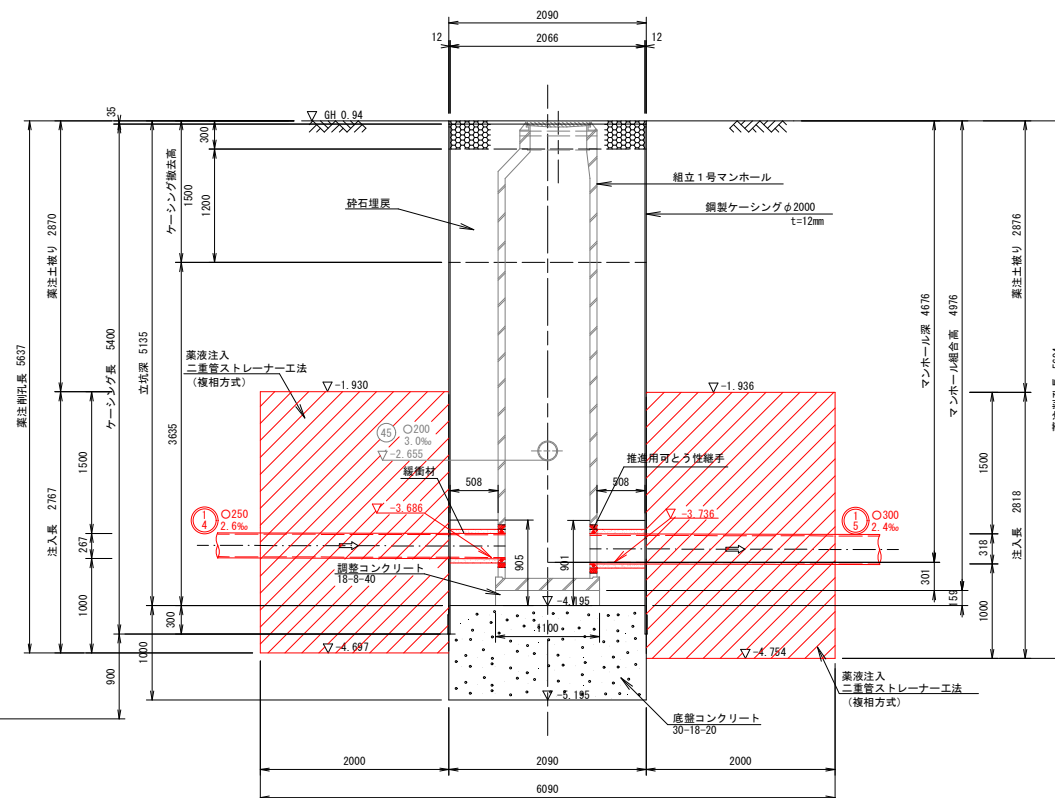
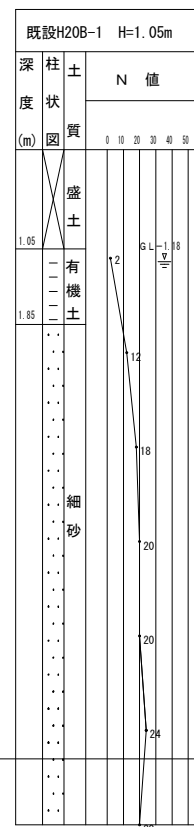
坑口防護工断面図



⑤ 空伏断面図

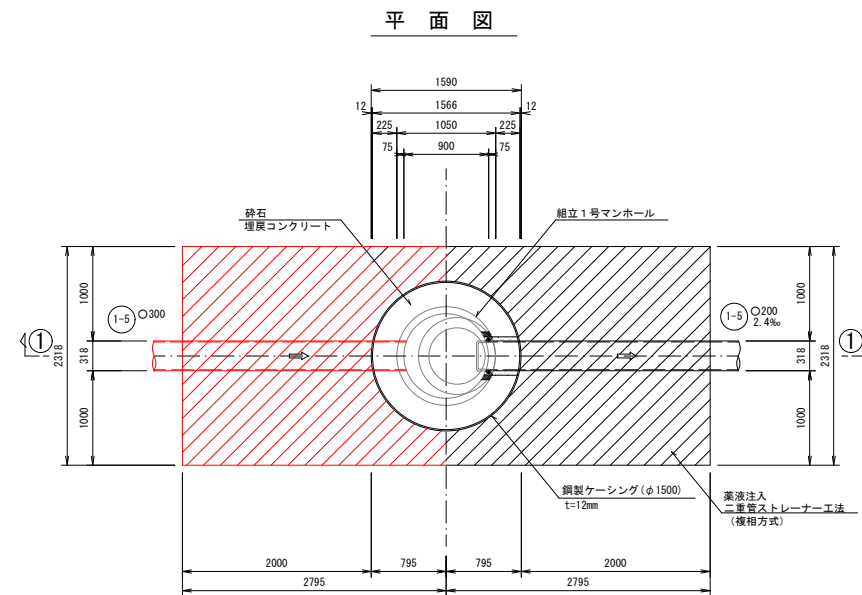


設置完了時
(① - ①)

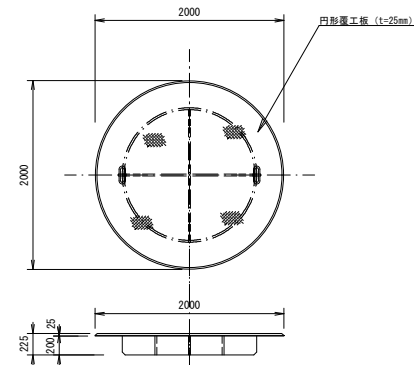


令和7年度 石巻市公共下水道事業									
箇所	石巻市門脇字青葉東地内								
工事名	西流下1号青葉東1号幹線及び準幹線築造工事								
図名	No. 1-5-1 両旁進立坑構造図								
縮尺	図示			位置					
設計者	係長		補佐		課長				
石巻市				図番		6/13			

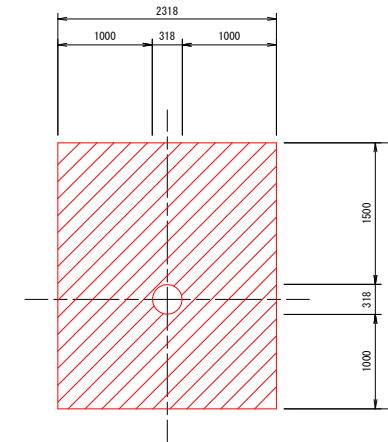
S=1:40



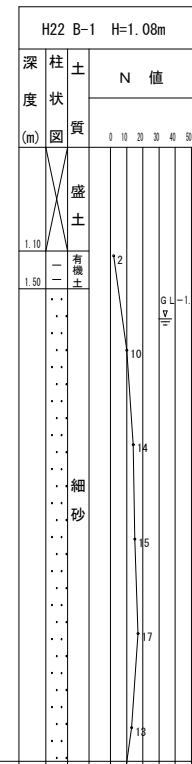
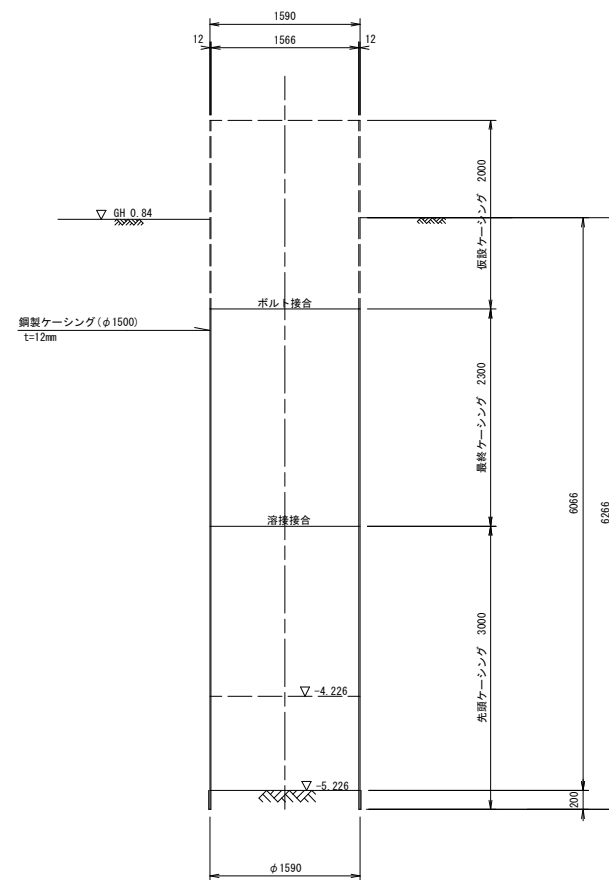
覆工板設置図



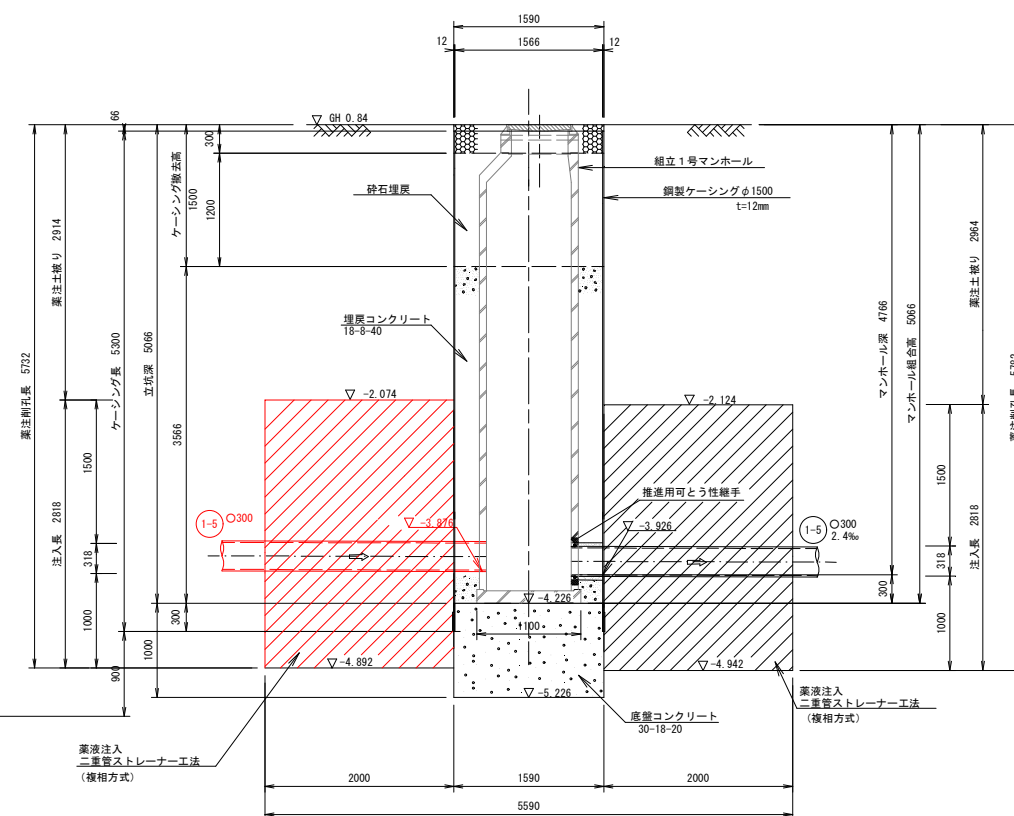
坑口防護工断面図



压入掘削時
(①－①)



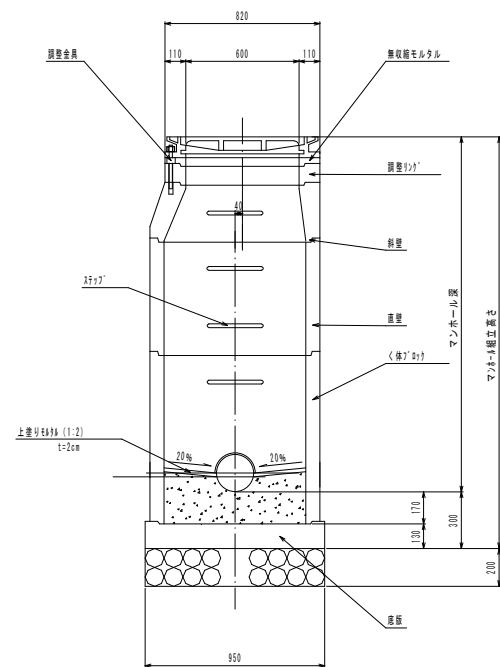
設置完了時
(①－①)



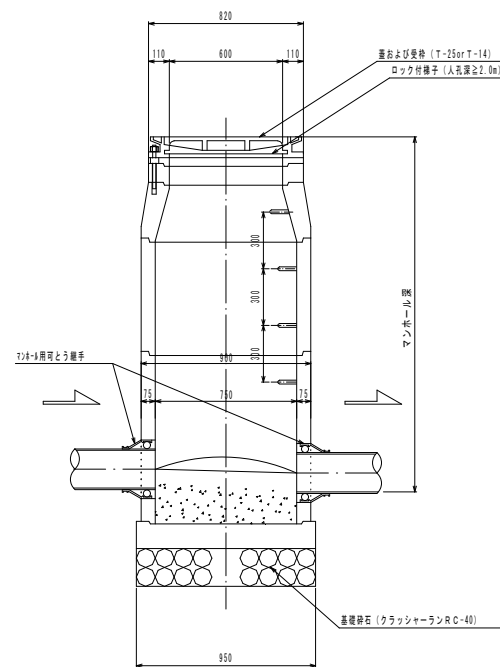
令和7年度 石巻市公共下水道事業				
箇所	石巻市門脇字青葉東地内			
工事名	西流下1号青葉東1号幹線及び準幹線築造工事			
図名	No. 1-5-2 両到達立坑構造図			
縮尺	図示	位置		
設計者	係長	補佐	課長	
石巻市		図番	7/13	

$$S = 1/20$$

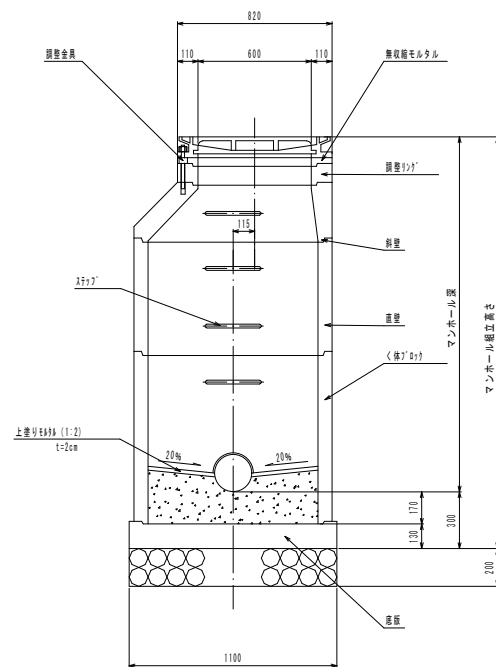
A — A 断面



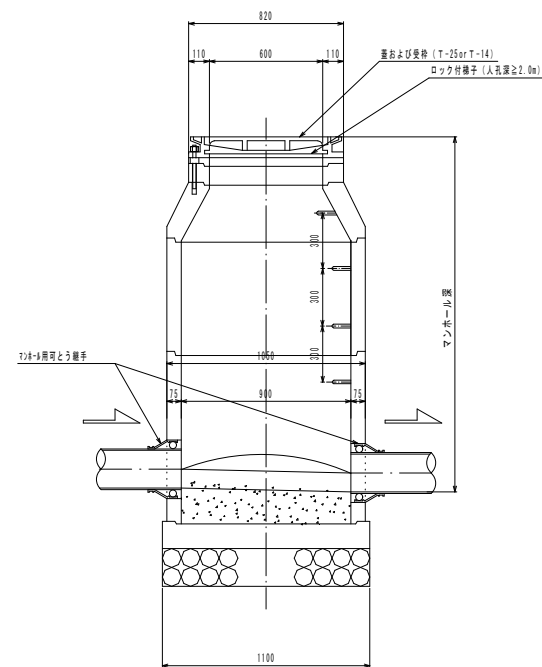
B - B 断面



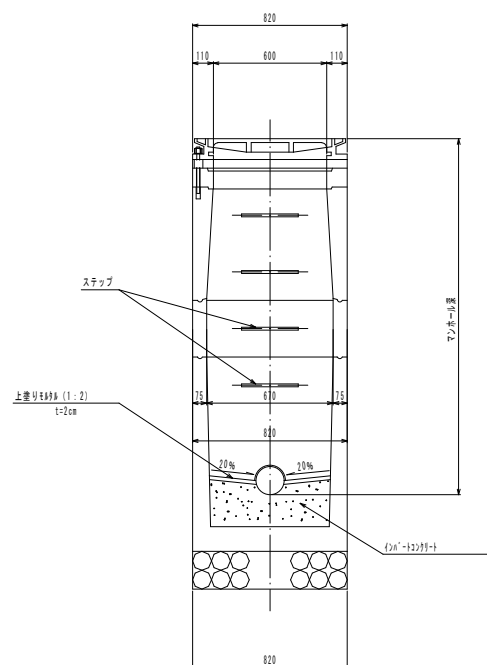
A - A 断面



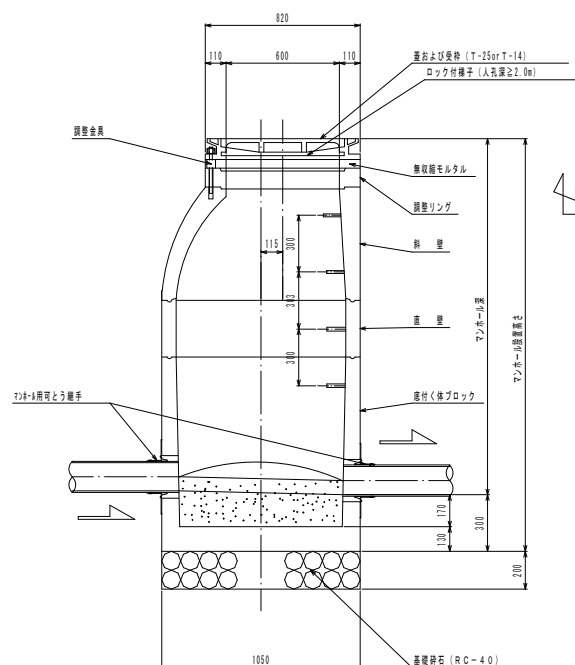
B - B 断面



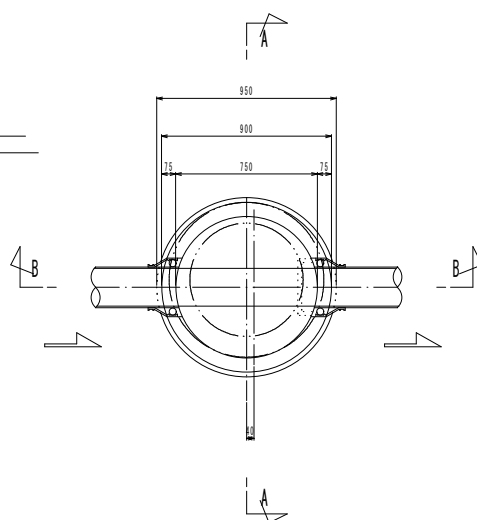
A - A 断面



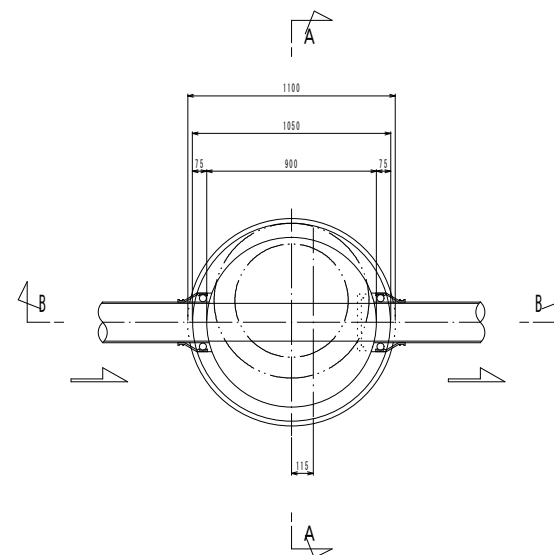
B - B 断面



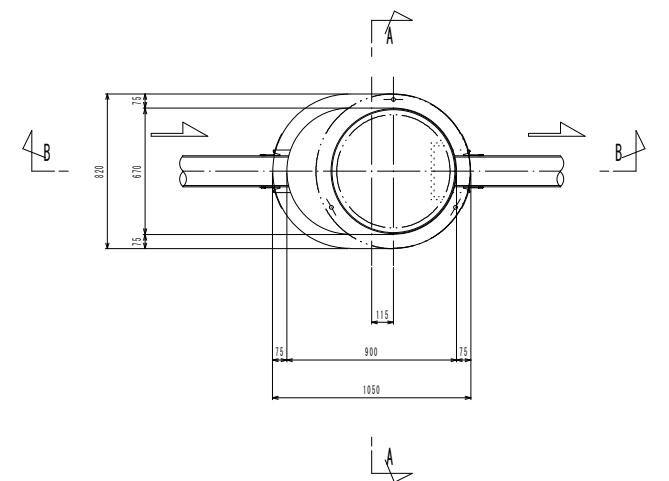
組立0号平面図



組立1号平面図

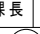


橢円型組立平面図



※ステップ位置及びマンホールの蝶番の位置については、
下流側とする。

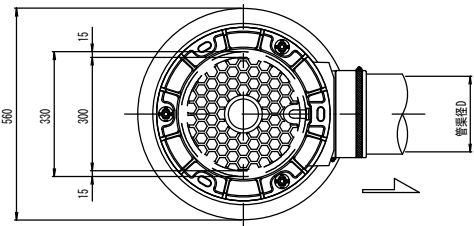
【参考図】

令和7年度 石巻市公共下水道事業				
箇所	石巻市門脇字青葉東地内			
工事名	西流下1号青葉東1号幹線及び準幹線築造工事			
図名	組立マンホール構造図 (0号, 1号)			
縮尺	S=1/20	位置		
設計者	係長	補佐	課長	
石巻市		図番		

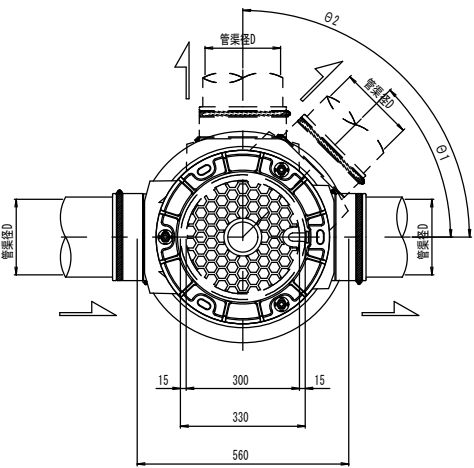
レジン製小型マンホール構造図

本管径φ150orφ200

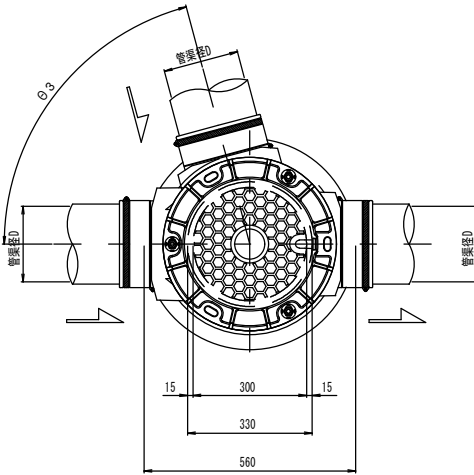
起点マンホール平面図



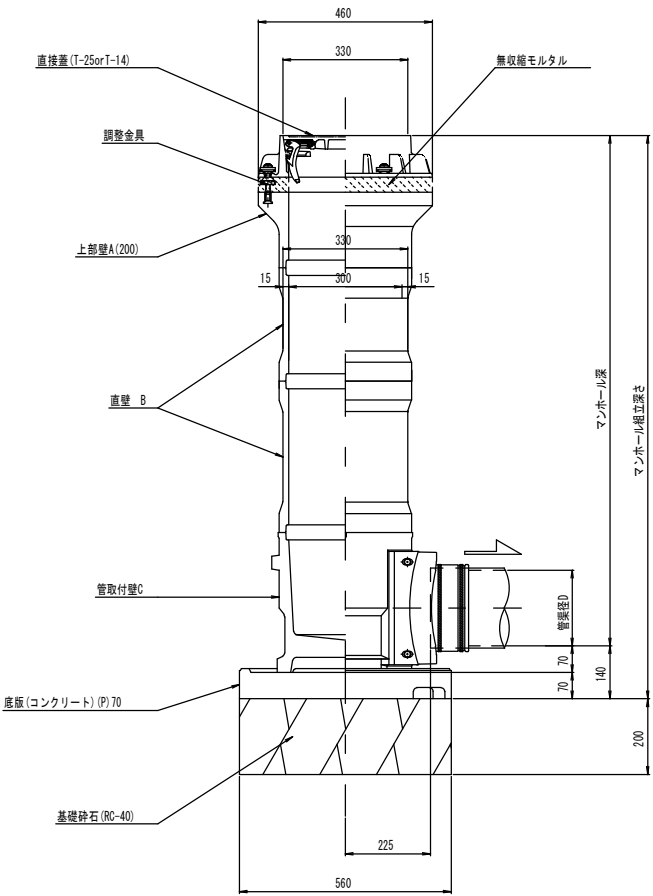
中間点・曲点マンホール平面図



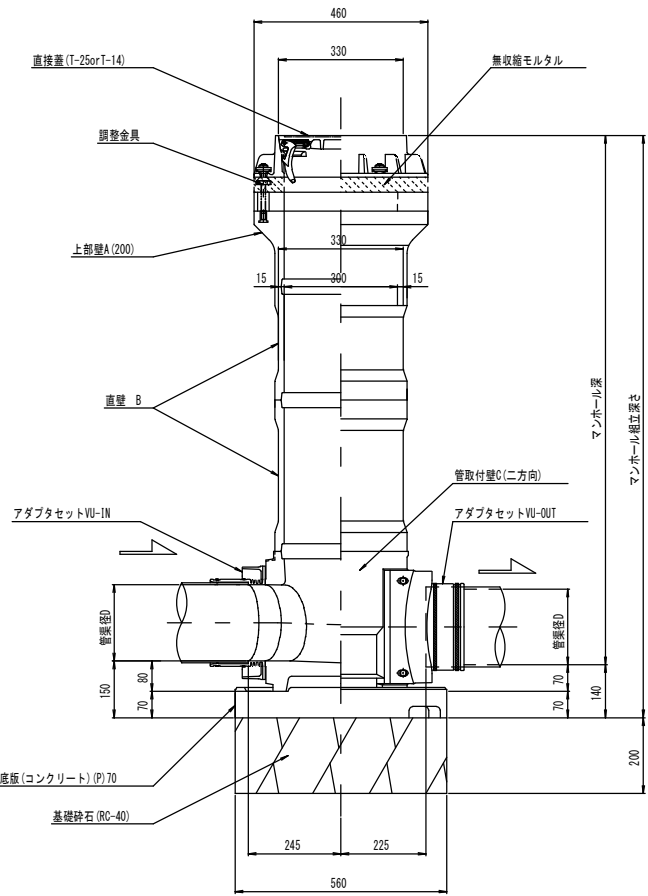
落差工マンホール平面図



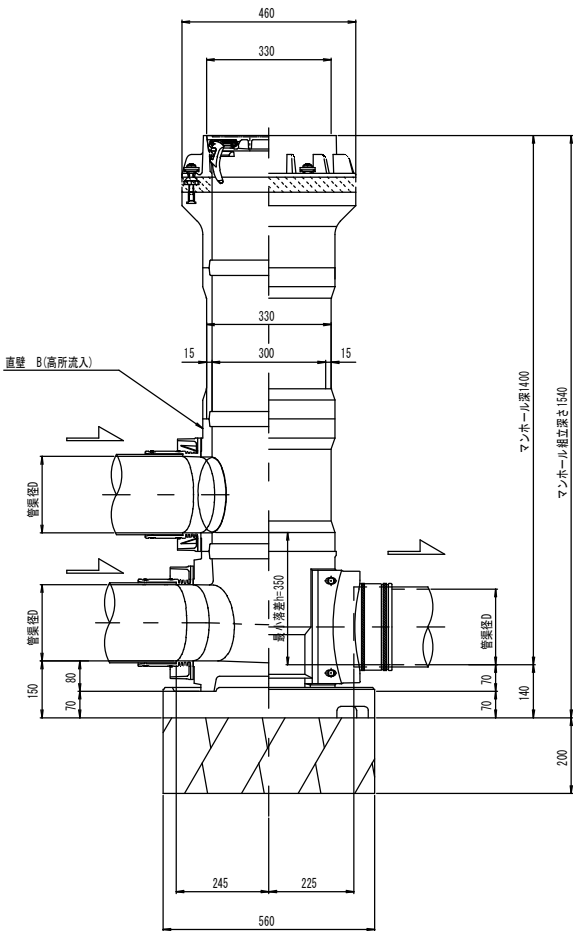
断面図(側面図)



断面図(側面図)



断面図(側面図)

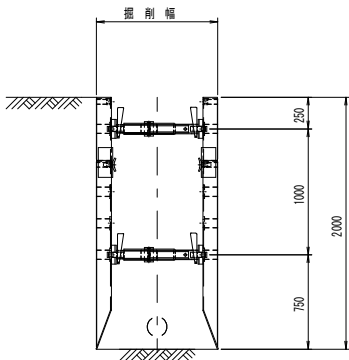


【参考図】

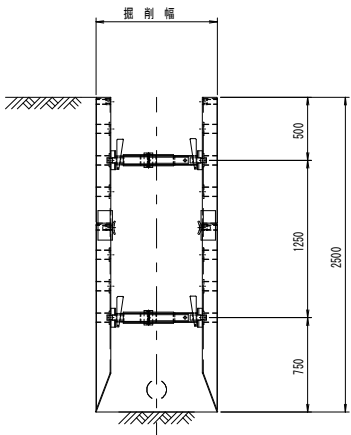
令和7年度 石巻市公共下水道事業					
箇所	石巻市門脇字青葉東地内				
工事名	西流下1号青葉東1号幹線及び準幹線築造工事				
図名	レジン製小型マンホール構造図				
縮尺	1/10	位置			
設計者	係長	補佐	課長		
石巻市		図番	9/13		

簡易土留標準図

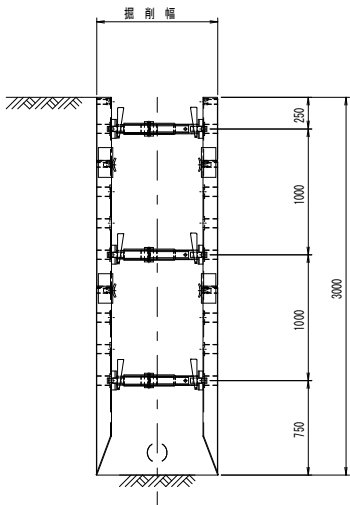
掘削深 2.0m以下



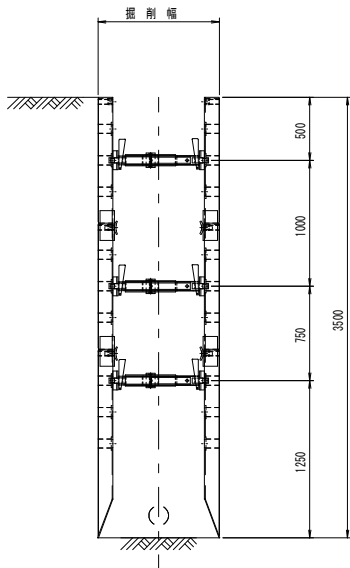
掘削深 2.5m以下



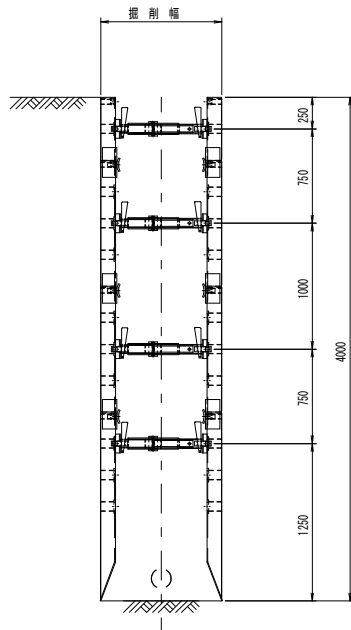
掘削深 3.0m以下



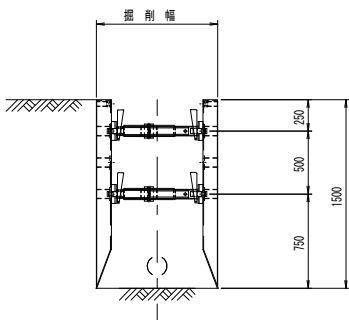
掘削深 3.5m以下



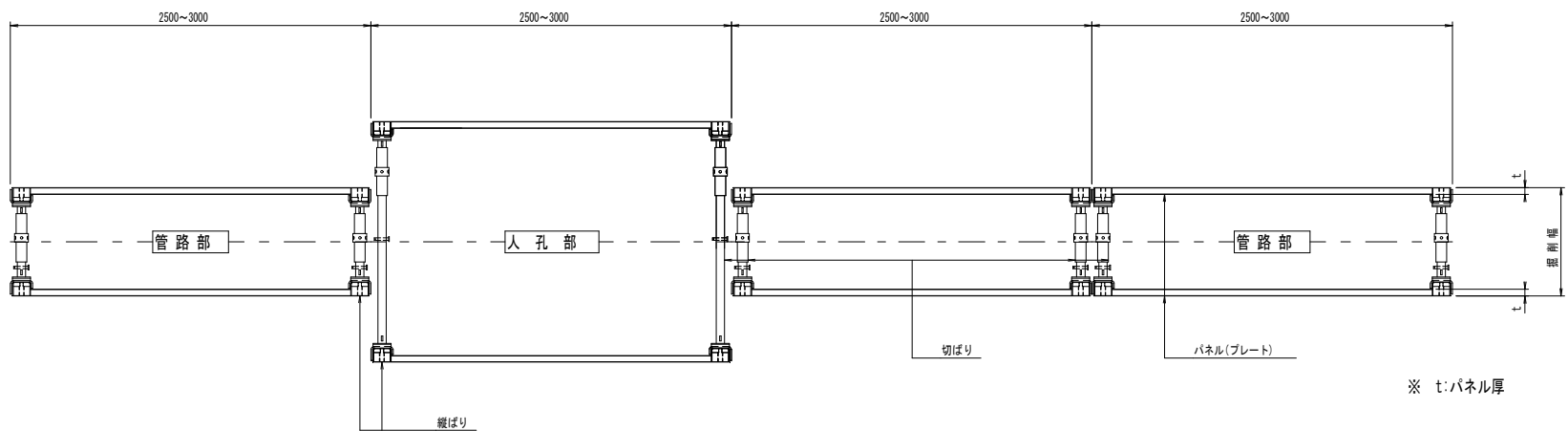
掘削深 4.0m以下



掘削深 1.5m以下



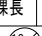
平面図



※ t:パネル厚

管きょ径	掘削深さ (m)	掘削幅 (m)	パネル厚 (mm)	使用掘削機械 (m3級)	備 考
150mm	1.5m以下	0.90	65	0.28	
	2.0m以下	0.90	65	0.28	
	2.5m以下	0.90	65	0.28	
	3.0m以下	0.90	65	0.28	
	3.5m以下	1.00	65	0.45	
	4.0m以下	1.10	105	0.45	
200mm	1.5m以下	0.95	65	0.28	
	2.0m以下	0.95	65	0.28	
	2.5m以下	0.95	65	0.28	
	3.0m以下	0.95	65	0.28	
	3.5m以下	1.00	65	0.45	
	4.0m以下	1.10	105	0.45	

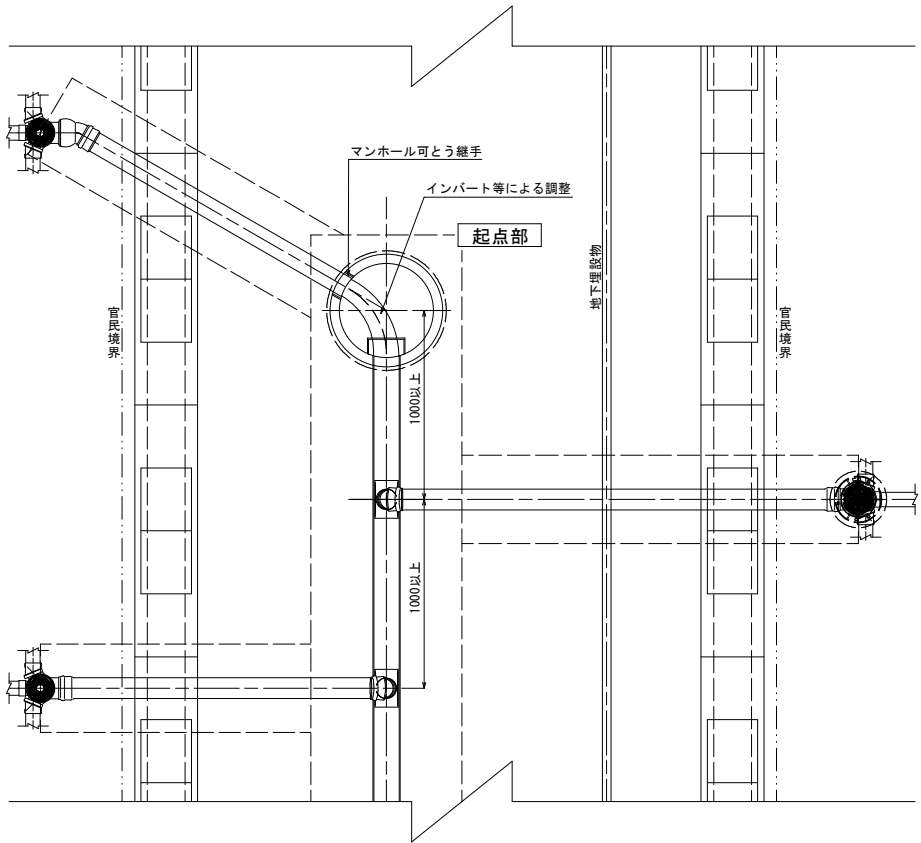
【参考図】

令和7年度 石巻市公共下水道事業				
箇所	石巻市門脇青葉東地内			
工事名	西流下1号青葉東1号幹線及び準幹線築造工事			
図名	簡易土留標準図			
縮尺	1/30	位置		
設計者	係長	補佐	課長	
石巻市		図番		

ますおよび取付管標準図

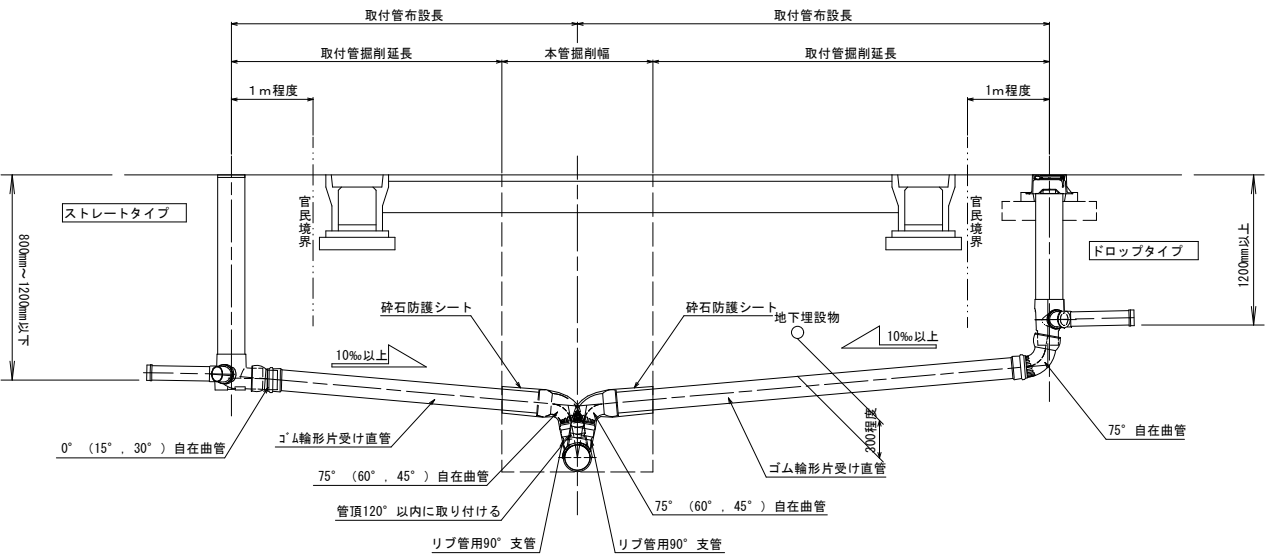
ますおよび取付管標準布設図（平面図）

S=1/30



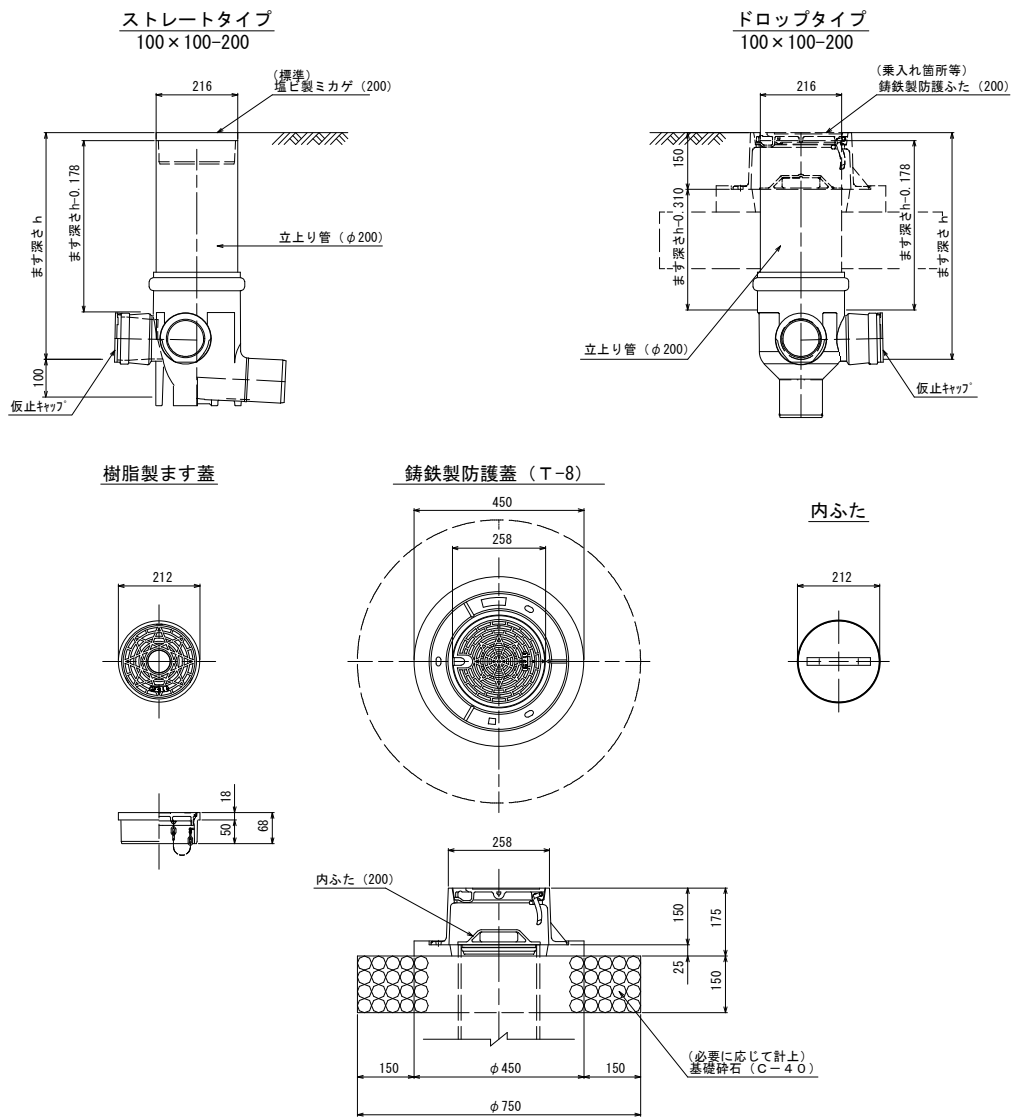
ますおよび取付管標準布設図（断面図）

S=1/30

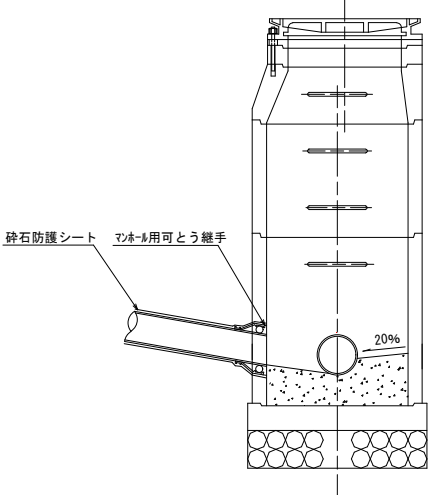


ます標準設置図

S=1/10



取付管標準図（マンホール部）

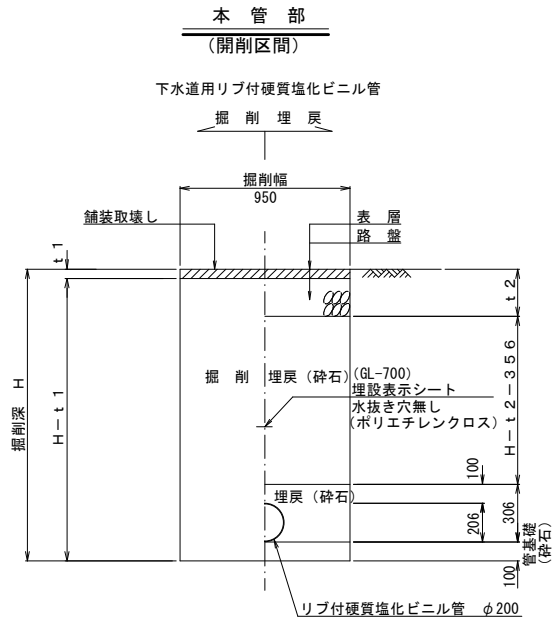


【参考図】

令和7年度 石巻市公共下水道事業				
箇所	石巻市門脇字青葉東地内			
工事名	西流下1号青葉東1号幹線及び準幹線築造工事			
図名	ますおよび取付管標準図			
縮尺	図示	位置		
設計者	係長	補佐	課長	
石巻市		図番	11/13	

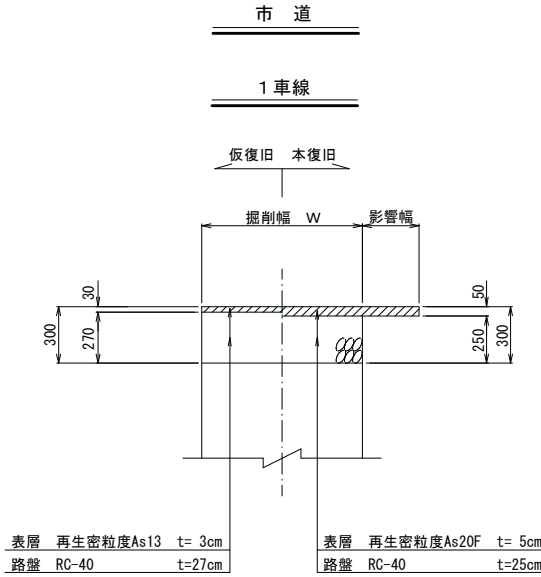
土工標準図

S=1:20

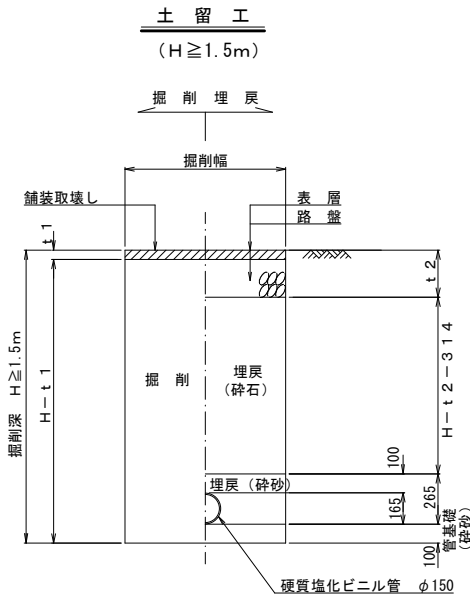
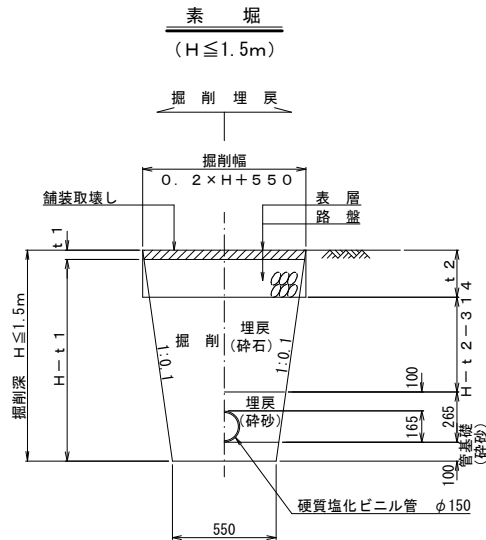


舗装復旧標準図

S=1:20



取付管部



【参考図】

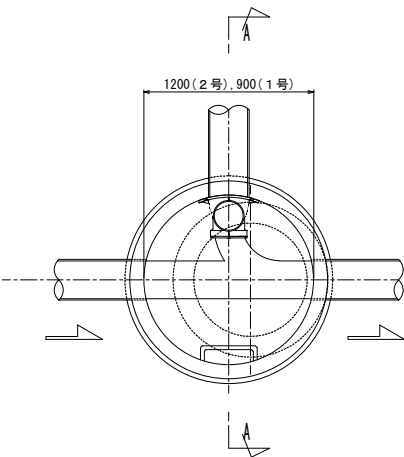
令和7年度 石巻市公共下水道事業					
箇所		石巻市門脇字青葉東地内			
工事名		西流下1号青葉東1号幹線及び準幹線築造工事			
図名		土工標準図 舗装復旧標準図			
縮尺		S=1/20		位置	
設計者		係長		補佐	
				課長	
石巻市				図面	
				12/13	

内副管標準図

S=1/20

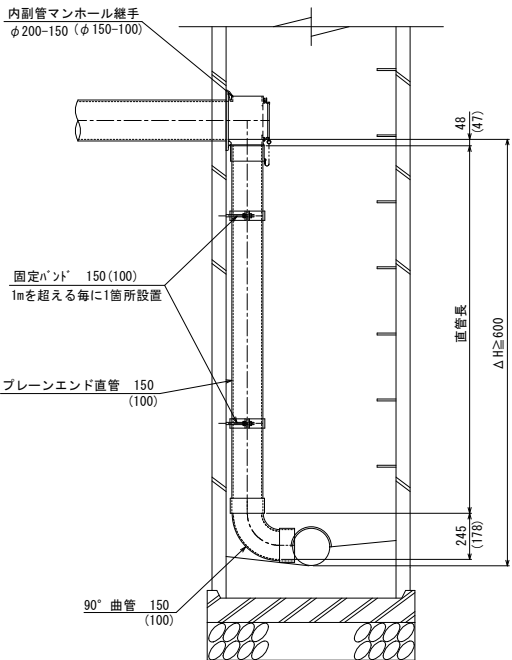
※本管径φ200mmの場合（本管径φ150mmの場合は下段（ ）書き）

平面図



A-A断面

S=1/20



【参考図】

令和7年度 石巻市公共下水道事業					
箇所		石巻市門脇字青葉東地内			
工事名		西流下1号青葉東1号幹線及び準幹線築造工事			
図名		内副管標準図			
縮尺		S=1/20	位置		
設計者		係長		補佐	課長
石巻市			図面	13/13	